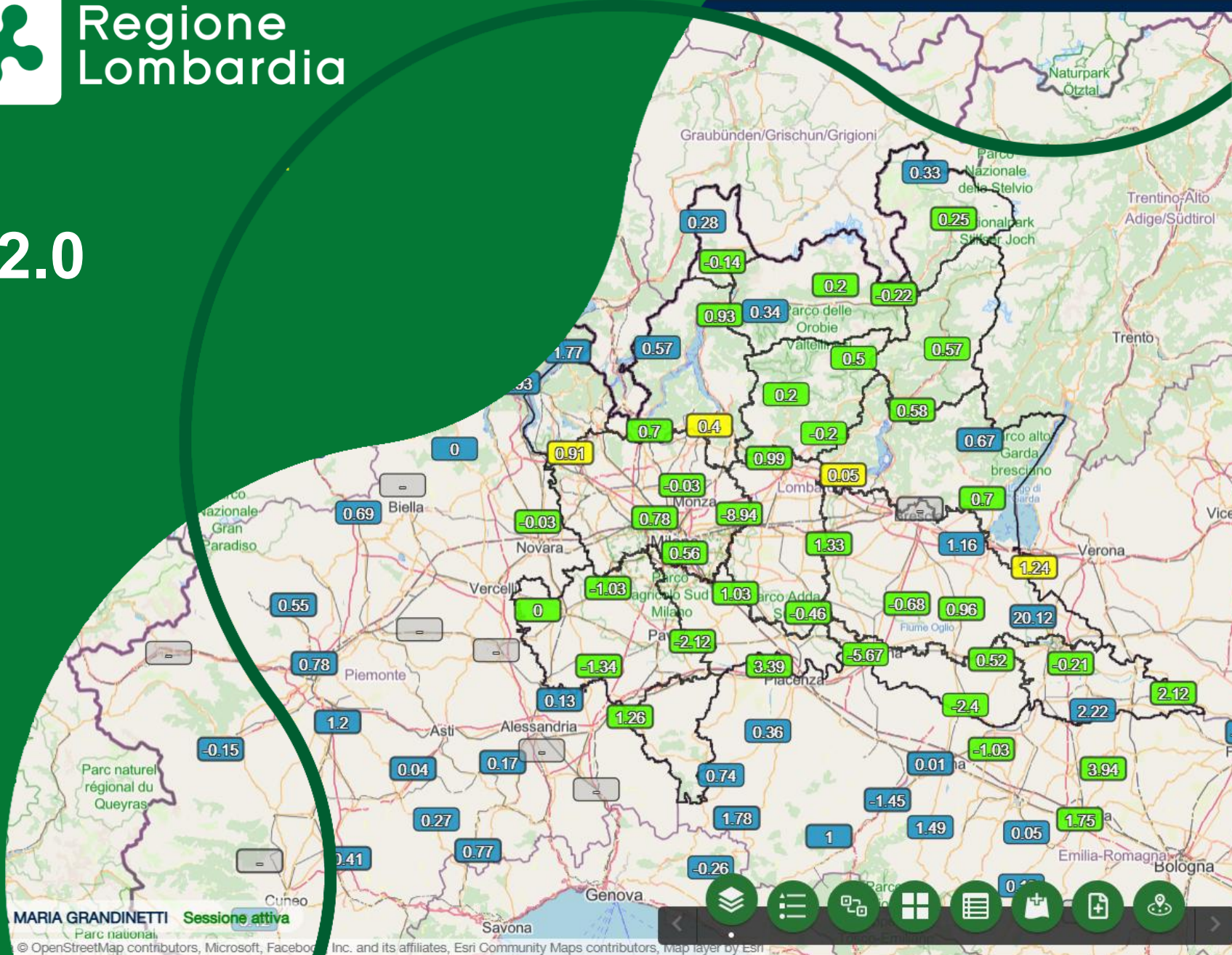


PVR – SINERGIE 2.0

FORMAZIONE UTENTI

Milano 3 marzo 2026 ore 9,30-12,30



01

Introduzione a PVR – Sinergie 2.0

Programma della formazione

Modulo	Contenuto	Relatori	Durata
1- Introduzione a PVR - Sinergie 2.0	1.1 Scopo e finalità dell'applicazione 1.2 Chi la utilizzerà 1.3 Benefici per il lavoro operativo 1.4 Panoramica del processo	Gianpietro Cannerozzi, Dirigente Struttura Gestione delle Emergenze, UO Protezione Civile, Regione Lombardia Ismaele Quinto Valsecchi, PEQ Centro Funzionale Rischi Naturali e Sistema di Allertamento, Regione Lombardia Pamela Pisano, ARIA	9,30-9,45
2 – Accesso e Navigazione	2.1 Profilazione - Accesso all'applicazione 2.2 Panoramica dell'interfaccia 2.3 Struttura dei menu 2.4 Come orientarsi nella home page 2.5 Q&A	Pamela Pisano, ARIA	9,45-10,10
3- Funzionalità visualizzazione dati real time	3.1 Accesso al cruscotto real time 3.2 Presentazione layer attivabili 3.3 Presentazione widget attivabili 3.4 Interrogazione grafici per visualizzazione storico 3.5 Confronto tra stazioni 3.6 Q&A	Stefano Conversi, Centro Funzionale Rischi Naturali e Sistema di Allertamento, Regione Lombardia Samuel Hagos, Centro Funzionale Rischi Naturali e Sistema di Allertamento, ARIA	10,10-11,20
Pausa			11,20 - 11,30
4-Modelli	4.1 MCM 4.2 ICON 4.3 MOLOCH 4.4 KRIGING 4.5 Q&A	Stefano Conversi, Centro Funzionale Rischi Naturali e Sistema di Allertamento, Regione Lombardia Samuel Hagos, Centro Funzionale Rischi Naturali e Sistema di Allertamento, ARIA	11,30-12,00
5 – Supporto, Materiali e Conclusioni	5.1 Dove trovare manuali e guide rapide 5.2 Contatti per assistenza 5.3 Dibattito e conclusioni 5.3 Questionario	Pamela Pisano, ARIA	12,00-12,30

1.1 Scopo e finalità

La Piattaforma di Valutazione dei Rischi Naturali (PVR) è l'ecosistema di riferimento per i processi di **previsione, monitoraggio in tempo reale e allertamento** del **Centro Funzionale di Monitoraggio Rischi Naturali (CFMR)** della Sala Operativa di Protezione Civile di Regione Lombardia. Insieme al modulo di visualizzazione ed elaborazione dei dati SINERGIE 2.0, ha il ruolo di **strumento di supporto** alle decisioni del sistema di Protezione Civile lombardo.

Consente il monitoraggio del territorio mediante la **visualizzazione, l'elaborazione e l'analisi integrata** dei dati idro-nivo-meteorologici, dei dati radar "in tempo reale", nonché la consultazione e l'elaborazione dei dati di previsione meteorologico e della modellistica idrologica - idraulica.



The screenshot shows the 'Viewer' interface of the SINERGIE 2.0 platform. It features a navigation bar with 'Home' and a welcome message: 'Benvenuto in SINERGIE 2.0 - Piattaforma Valutazione Rischi'. Below this, a section titled 'Elenco dei servizi di consultazione dati tramite mappa' lists six services, each with a small map thumbnail and a brief description:

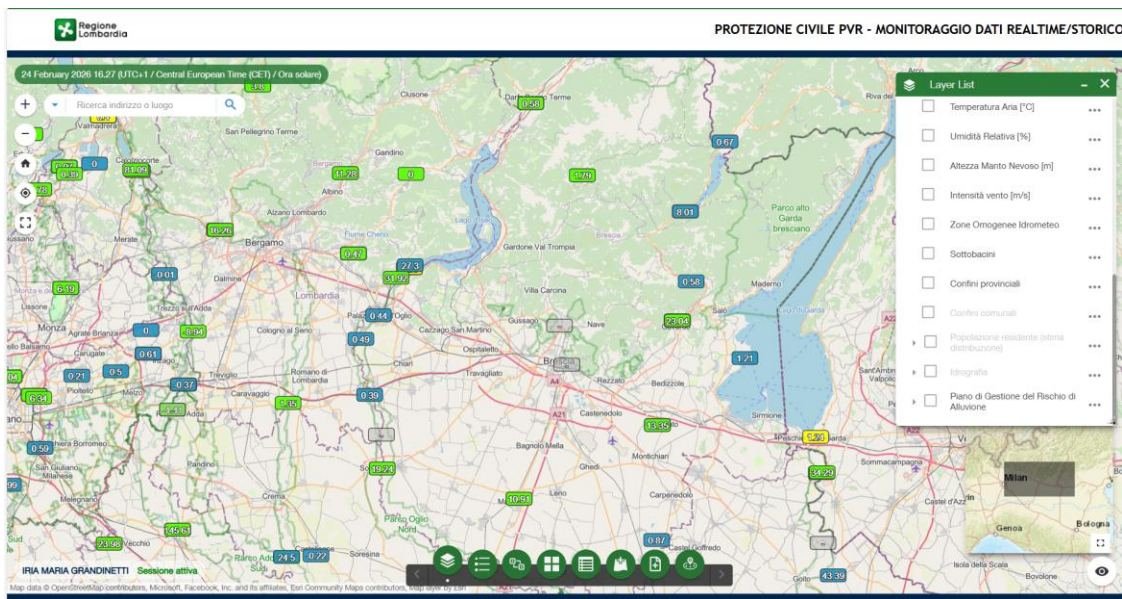
- Monitoraggio dati realtime/storico**: Servizio relativo al monitoraggio in tempo reale delle stazioni rivolto agli enti
- Cruscotto ICON 3h**: Servizio relativo alla consultazione dei dati previsionali del modello ICON con dati cumulati a 3 ore
- Cruscotto ICON 6h**: Servizio relativo alla consultazione dei dati previsionali del modello ICON con dati cumulati a 6 ore
- Cruscotto Moloch**: Servizio relativo alla consultazione dei dati previsionali del modello MOLOCH con dati cumulati a 3 ore
- Cruscotto Kriging**: Servizio relativo alla consultazione dei dati misurati e interpolati con modello kriging aggregati per intervalli di 1h 3h 6h 12h 24h 48h
- Cruscotto MCM**: Servizio relativo alla consultazione dei dati misurati della pioggia del modello MCM aggregati per intervalli di 1h



Punti di forza e elementi di distinzione

- **Integrazione** di tutte le reti di monitoraggio, con la possibilità di **customizzarne** a livello di ente la visibilità
- **Elaborazione e confronto dei dati** registrati dai sensori, anche in relazione alla modellistica meteorologica previsionale.
- **Allarmistica configurata** specificamente per ogni singolo ente

1.2 Chi la utilizzerà



La piattaforma consente di operare in un **ambiente digitale integrato**, aggregando fonti e tipologie di dati eterogenee e configurandosi come sistema gestionale a supporto delle **Autorità di Protezione Civile**.

La piattaforma integra funzionalità avanzate per l'analisi in tempo reale dei dati osservati e previsionali, mettendo a sistema le reti di monitoraggio disponibili sul territorio e offrendo una **visione complessiva e coerente della situazione in atto e prevista** in un unico ambiente operativo.

1.3 Benefici per il lavoro operativo

Il sistema si articola in due fasi distinte:

- **Fase previsionale:** analisi dei dati meteorologici, previsione dei fenomeni naturali mediante modellistica numerica, elaborazione della previsione degli effetti al suolo e classificazione per livelli di criticità per ciascuna tipologia di rischio considerata;
- **Fase di monitoraggio e sorveglianza:** analisi di osservazioni dirette e strumentali **in tempo reale**, acquisiti da una rete aggregata di sensori relativi a parametri ambientali (pioggia, temperatura, umidità ecc) gestiti da ARPA Lombardia, AIPo, Metropolitana Milanese, Consorzi di bonifica, gestori del servizio idrico integrato e Comuni. Verifica dell'evoluzione dei fenomeni, confronto con la previsione degli effetti al suolo e aggiornamento del quadro di criticità e supporto alle attività di gestione dell'emergenza.

Il servizio permette di consultare attraverso il **supporto mappa**, una serie di dati fondamentali per il monitoraggio ambientale e territoriale quali:

- la **posizione sulla mappa dei sensori** di rilevamento di temperatura, idrometria, idrologia, portata, umidità, vento e neve;
- **consultare le informazioni** ad essi collegate e periodicamente aggiornate;
- osservare **l'andamento dei dati registrati** nel tempo attraverso grafici, interrogabili tramite filtri temporali e spaziali
- aggiungere alla mappa **informazioni territoriali** quali ad esempio idrografia, zone omogenee ed altri

1.4 Panoramica del processo

L'accesso al sistema avviene tramite l'accreditamento sul portale dei Servizi della Protezione Civile di Regione Lombardia, <https://www.protezionecivile.servizirl.it>

Regione Lombardia Servizi online di Protezione Civile

ACCEDE IT ~

Piattaforma Valutazione Rischi
La Piattaforma di Valutazione dei Rischi Naturali (PVR) rappresenta l'ecosistema di riferimento per i processi di previsione, monitoraggio in tempo reale e allertamento del Centro Funzionale di Monitoraggio Rischi Naturali (CFMR)

ACCEDE

ACCEDE CON LA TUA IDENTITÀ DIGITALE

Accedi con idPC
Sistema di Identity Provider di Regione Lombardia

Accedi con la tua identità digitale

Entra con SPID
Entra con CIE

Oppure utilizza altri metodi di accesso

Tessera Sanitaria CMS Login unico di Regione Lombardia

Viewer

Home

Benvenuto in SINERGIE 2.0 - Piattaforma Valutazione Rischi

Elenco dei servizi di consultazione dati tramite mappa

- Monitoraggio dati realtime/storico**
Servizio relativo al monitoraggio in tempo reale delle stazioni rivolto agli enti
- Cruscotto ICON 3h**
Servizio relativo alla consultazione dei dati previsionali del modello ICON con dati cumulati a 3 ore
- Cruscotto ICON 6h**
Servizio relativo alla consultazione dei dati previsionali del modello ICON con dati cumulati a 6 ore
- Cruscotto Moloch**
Servizio relativo alla consultazione dei dati previsionali del modello MOLOCH con dati cumulati a 3 ore
- Cruscotto Kriging**
Servizio relativo alla consultazione dei dati misurati e interpolati con modello kriging aggregati per intervalli di 1h 3h 6h 12h 24h 48h
- Cruscotto MCM**
Servizio relativo alla consultazione dei dati misurati della pioggia del modello MCM aggregati per intervalli di 1h

02

Accesso e navigazione

2.1 Profilazione

Una volta autenticato, il sistema richiede all'utente di completare la registrazione inserendo un **indirizzo e-mail** valido, utilizzato per ricevere tutte le comunicazioni relative al Sito dei Servizi di Protezione Civile

Al termine della procedura di registrazione, il sistema informa l'utente che riceverà una **e-mail di conferma della registrazione** all'indirizzo indicato

Tornando alla home page del portale, il sistema richiede all'utente di **creare il proprio profilo**, per identificare correttamente l'ente di appartenenza.

Registrati inserendo i tuoi dati

Nome*
Test1

Cognome*
Onb

Email*

Codice fiscale: VRDGPB0A01H501U

[Prendi visione del trattamento dei dati personali e dell'informativa sull'uso dei cookie](#)

Ai sensi dell'art. 13 del Regolamento (UE) 679/2016 (il seguito "Regolamento" o "GDPR") e del D.lgs. n. 196/2003, presa visione dell'informativa privacy sopra riportata, esprimo il consenso al trattamento dei miei dati personali per la finalità di cui al punto 1 dell'informativa stessa.

Confermo presa visione*

Non sono un robot Non sono un robot

Richiesta di iscrizione

Gentile Test1 Onb
Grazie per aver effettuato la registrazione alla piattaforma Servizi Online di Protezione Civile
Abbiamo inviato una email di conferma della registrazione all'indirizzo:

Per entrare in piattaforma clicca il link che troverai nella mail oppure clicca il pulsante INDIETRO

Regione Lombardia Servizi online di Protezione Civile

Test1 Onb IT

Creazione richiesta di profilazione a un ente

Per accedere alla piattaforma è necessario profilarsi ad un ente.

TIPOLOGIA ENTE ASSOCIATO ALLA PROFILAZIONE *

Seleziona ...

ENTE ASSOCIATO ALLA RICHIESTA *

I campi marcati con * sono obbligatori.

2.1 Richiesta accesso Piattaforma

Dalla home page dei servizi, l'utente individua il riquadro denominato **“Piattaforma Valutazione Rischi”** e clicca sul pulsante **“RICHIEDI ACCESSO”**.

Il sistema apre la pagina *Abilitazioni del servizio: Piattaforma Valutazione Rischi*.

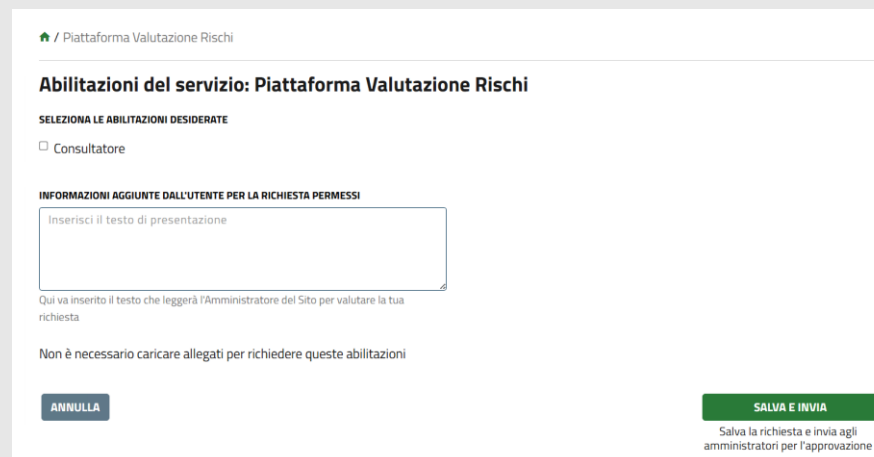
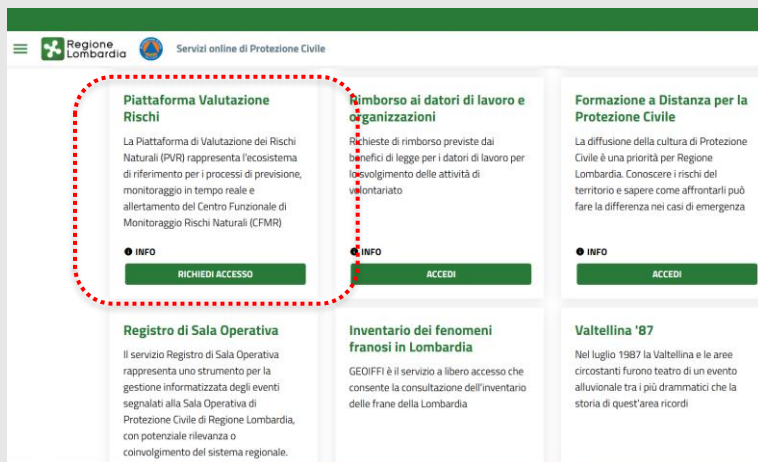
In questa schermata l'utente deve: **Selezionare il tipo di abilitazione richiesta**, ad esempio:

- *Consultatore*

Inserire un testo di presentazione nel campo descrittivo, utile agli amministratori per valutare la richiesta.

Per completare la procedura, l'utente deve cliccare su **“SALVA E INVIA”**.

l'utente riceve notifica dell'esito e potrà successivamente accedere alla Piattaforma Valutazione Rischi



2.2 Panoramica dell'interfaccia

Grafica della pagina homepage con cruscotti

Viewer

Home

🏠 Benvenuto in SINERGIE 2.0 - Piattaforma Valutazione Rischi

Elenco dei servizi di consultazione dati tramite mappa

	Monitoraggio dati realtime/storico Servizio relativo al monitoraggio in tempo reale delle stazioni rivolto agli enti		Cruscotto ICON 3h Servizio relativo alla consultazione dei dati previsionali del modello ICON con dati cumulati a 3 ore
	Cruscotto ICON 6h Servizio relativo alla consultazione dei dati previsionali del modello ICON con dati cumulati a 6 ore		Cruscotto Moloch Servizio relativo alla consultazione dei dati previsionali del modello MOLOCH con dati cumulati a 3 ore
	Cruscotto Kriging Servizio relativo alla consultazione dei dati misurati e interpolati con modello kriging aggregati per intervalli di 1h 3h 6h 12h 24h 48h		Cruscotto MCM Servizio relativo alla consultazione dei dati misurati della pioggia del modello MCM aggregati per intervalli di 1h

Struttura dei menu e come orientarsi nella home page

The screenshot displays the 'PROTEZIONE CIVILE PVR - MONITORAGGIO DATI REALTIME/STORICO' interface. It features a map of the Lombardia region with various data layers overlaid, including precipitation levels and forecast data. A search bar at the top left allows for location-based queries. A 'Layer List' panel on the right side of the map provides options to toggle different data layers, such as 'Livello Idrometrico [m]', 'Pioggia Cumulata - 1h [mm]', and 'Pioggia Cumulata - 3h [mm]'. Navigation controls like zoom in (+), zoom out (-), home, and full screen are visible on the left side of the map. A red dashed box highlights the search bar and navigation icons. An inset at the bottom left shows a zoomed-in view of the search bar and navigation icons.

03

Funzionalità visualizzazione dati real time

04

Modelli

05

Supporto, materiali e conclusioni

Dove trovare info e supporto

Materiali

Sulla pagina del servizio sul Portale sono pubblicati

Manuale utente – Profilazione

Manuale utente – Uso della Piattaforma

Video tutorial

Registrazione della formazione



Contatti per assistenza

Se riscontrate problemi di accesso o problemi tecnici, contattate l'Assistenza Tecnica dal **lunedì al venerdì tra le 9 e le 18**



02-39331.187



supporto-sitoprotciv@ariaspa.it

Conclusioni

Prossimi passi



QUESTIONARIO

Vi preghiamo di compilare il questionario di valutazione della formazione: ci servirà per calibrare le prossime edizioni



RIUNIONI DI FEEDBACK

incontri mirati con gli Enti coinvolti nella fase pre operativa per un riscontro sulle funzionalità, risoluzione di eventuali problematiche e commenti su come migliorare PVR Sinergie 2.0



Regione
Lombardia

Grazie.